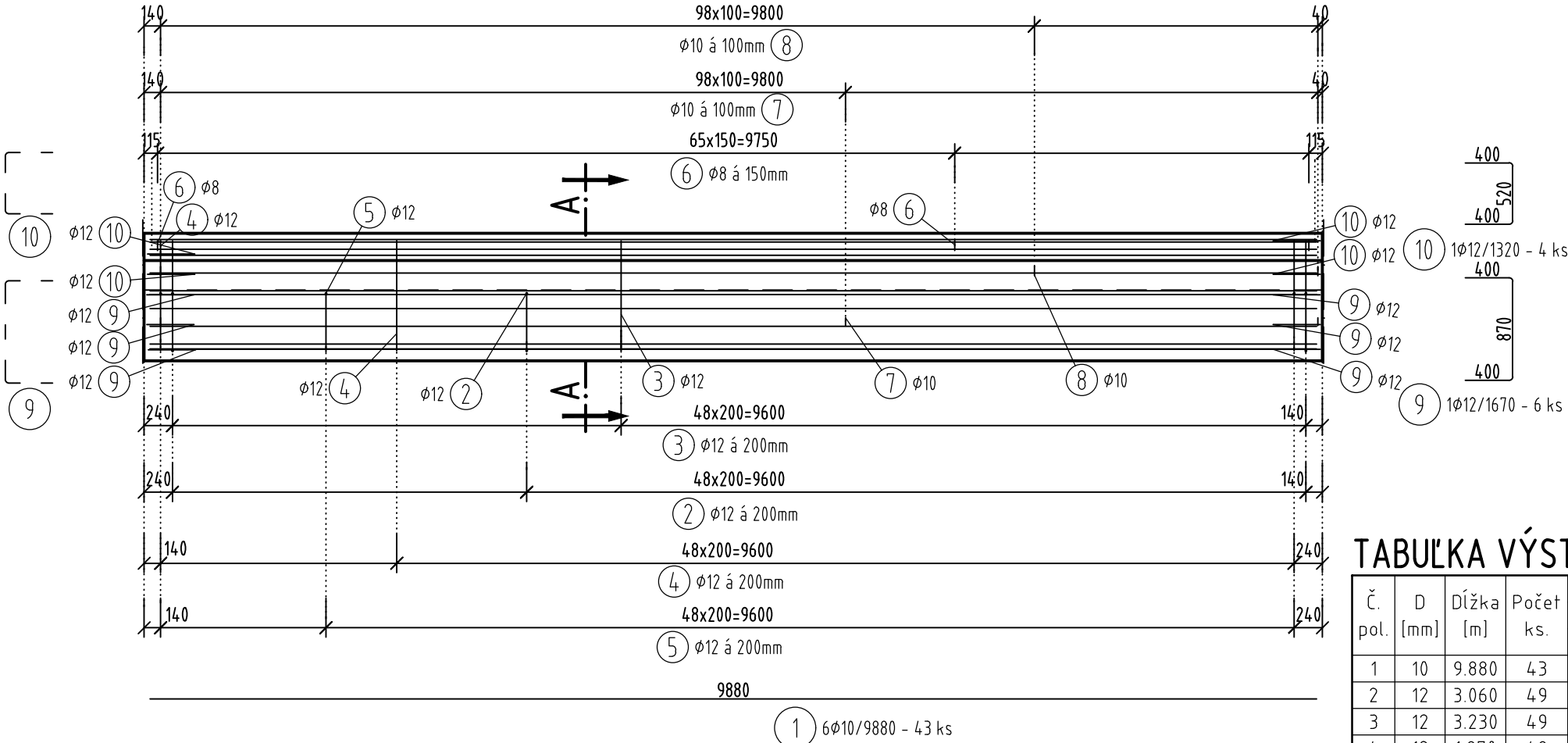


VÝSTUŽ 10 m DILATAČNÉHO CELKU

M: 1:50

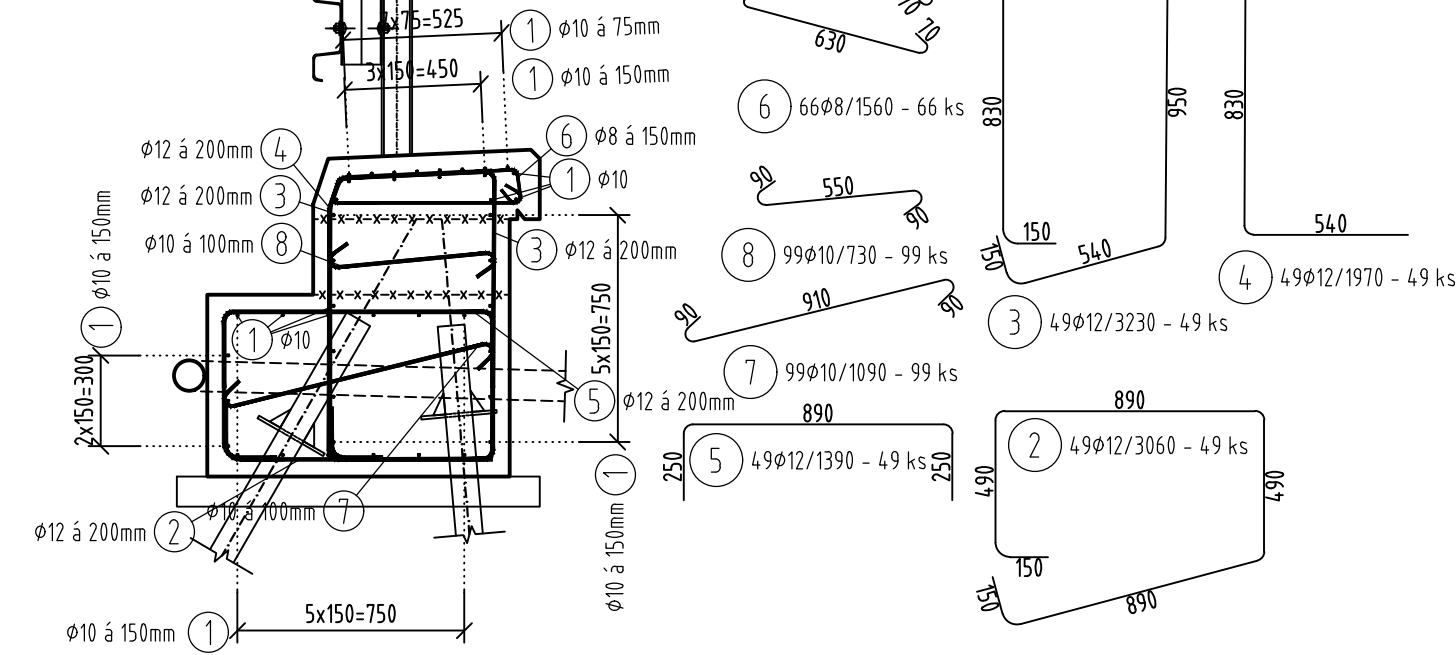


TABUĽKA VÝSTUŽE

Č. pol.	D [mm]	Dĺžka [m]	Počet ks.	Dĺžka B500B		
				8	10	12
1	10	9.880	43		4 24.840	
2	12	3.060	49			14 9.940
3	12	3.230	49			158.270
4	12	1.970	49			96.530
5	12	1.390	49			68.110
6	8	1.560	66	102.960		
7	10	1.090	99		107.910	
8	10	0.730	99		72.270	
9	12	1.670	6			10.020
10	12	1.320	4			5.280
Celková dĺžka			102.960	605.020	488.150	
Špecifická hmotnosť			0.395	0.617	0.888	
Hmotnosť [kg]			40.669	373.297	433.477	
Prestrih 5% [kg]				42.372		
Hmotnosť celkom				889.816		

REZ A - A

M: 1:25



OZNAČENIE POUŽITÝCH MATERIÁLOV

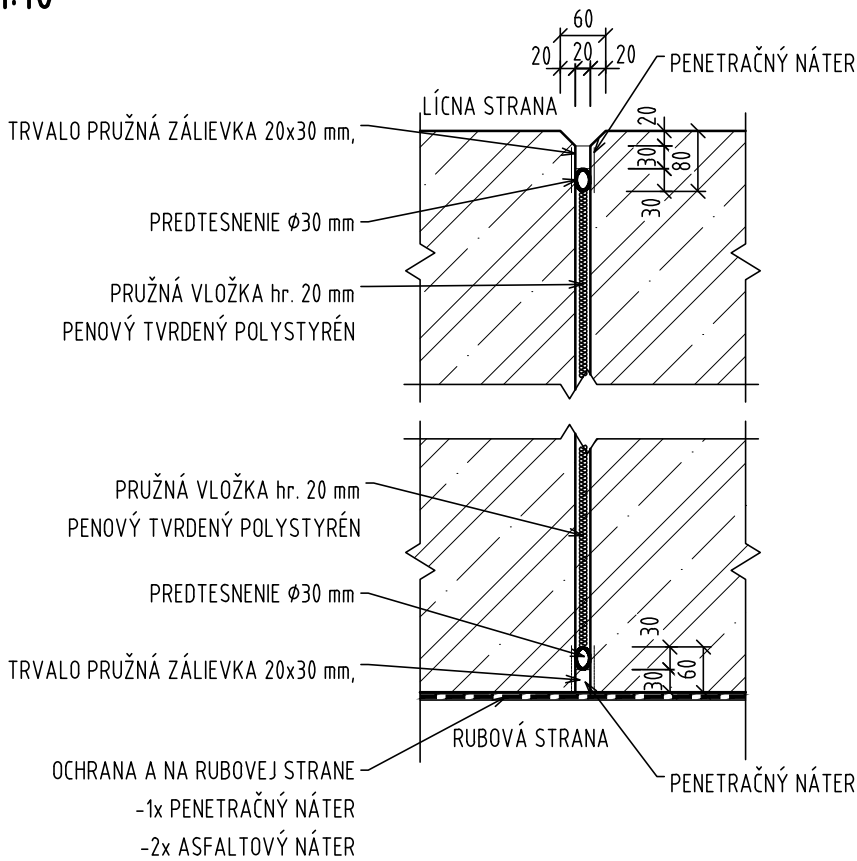
TYP KONŠTRUKCIE	MATERIÁL
BETÓNOVÝ PRAH	STN EN 206 - C30/37 - XC4, XD2, XF2(SIK) - CI 0,4 - Dmax 22 - S3
BETONÁRSKA VÝSTUŽ	B500B, fyk=500MPa, TRIEDA ŤAŽNOSTI "B" PODĽA STN EN 1992 1-1
KRYTIE VÝSTUŽE	min. 50 mm

POZNÁMKY:

1. POKIAĽ NIE JE UVEDENÉ INAK, HRANY SKOSIŤ 20/20mm,
2. VŠETKY VÝSTUŽE SÚ KÓTOVANÉ OSOVO,
3. KRYTIE VÝSTUŽE ZABEZPEČIŤ DIŠTANČNÝMI PODLOŽKAMI,
4. VŠETKY PRÁCE MUSIA PREBIEHAŤ PODĽA KONŠTRUKČNÝCH ZÁSAD STN EN,
5. POLOMERY ZAOBLENIA VÝSTUŽE SA PREVEDÚ PODĽA TABUĽKY,
6. V PRÍPADO KOLÍZIE S HLAVAMI MIKROPILOT VÝSTUŽ LOKÁLNE UPRAVIŤ
7. V PRÍPADO ZANEDBATEĽNE DHLŠIEHO ALEBO KRATŠIEHO DILATAČNÉHO CELKU SA VÝSTUŽ Č. 1 LOKÁLNE UPRAVÍ.

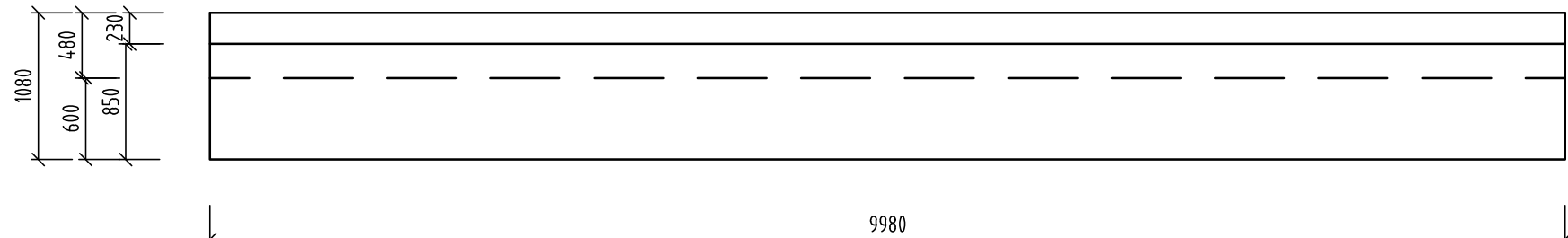
DETAIL DILATAČNEJ ŠKÁRY

M 1:10



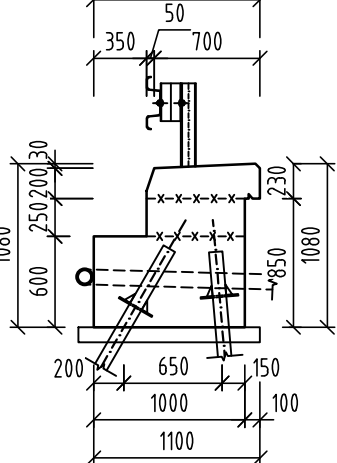
TVAR 10 m DILATAČNÉHO CELKU

M: 1:50





REZ

M: 1:50



SÚRADNICOVÝ SYSTÉM: S-JTSK v realizácii JTSK
VÝŠKOVÝ SYSTÉM: BALT PO VYROVNANÍ

Zodpovedný projektant	Ing. Zuzana Podolcová		 Trnavská 27, 831 04 BRATISLAVA
GENERÁLNY PROJEKTANT			
Zákazkové číslo:	1915		

Zodpovedný projektant objektu:		Ing. Marek Balko		SUDOP KOŠICE a.s.	
Navrhol - vypracoval:		Ing. Radoslav Kubuš			
Kontroloval:		Mgr. Silvia Hudečková			
Kraj:	Banskobystrický	Okres:	Krupina		
Investor - stavebník:	Banskobystrický samosprávny kraj Nám. SNP 23 974 01 Banská Bystrica			Žriedlová 1, 040 01 KOŠICE	
Stavba: Rekonštrukcia ciest a mostov II/526 Devičie - Senohrad a II/527 Dobrá Niva - Senohrad I. etapa - úseky v rámci okresu Krupina Časť B: Cesta II/526 od križovatky s cestou I/66 v ckm 0,000 po ckm 6,291 Názov SO: KA-526.01 Rek. cesty II/526 v km 0,000 - 16,108 KA-526.01/B Rek. cesty II/526 v km 0,000 - 6,291				Řídič:	
				Ing. Ján Tóth	
				Stupeň - účel:	DSPRS
				Zákazkové číslo:	1915
				Dátum:	10/2020
				Počet A4:	4x4
				Mierka:	1:50, 1:25
				Číslo SO:	Súprava:
				KA-526.01/B	
				Príloha:	
Názov prílohy:				4.16	
Výkres tvaru a výstuže múru					